

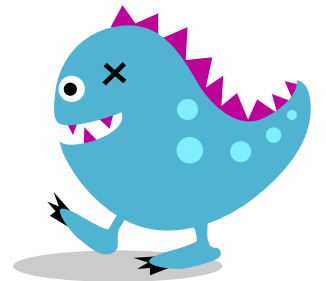
1. Classe les sentiments qui vont ensemble dans la même maison.

l'amour la terreur la haine l'euphorie l'adoration l'angoisse le respect
 l'extase l'estime l'admiration l'aversion la peur le mépris le bonheur
 le dédain l'amitié la frayeur la joie

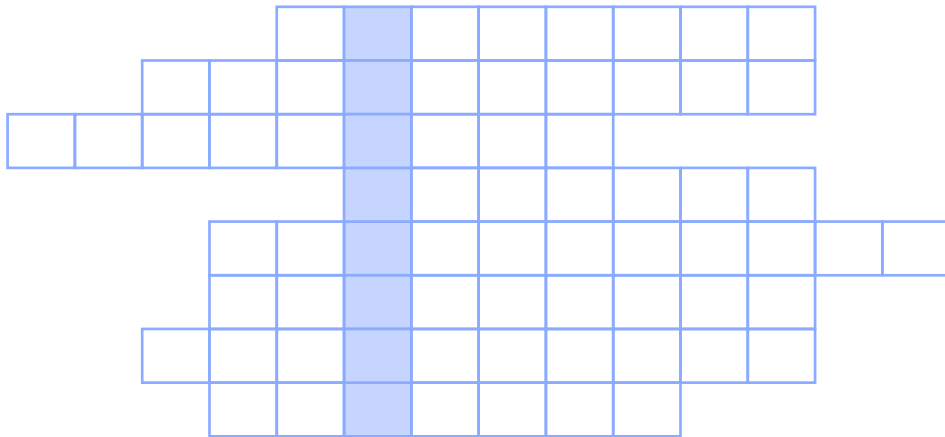
Maison 1	Maison 2	Maison 3	Maison 4
_____	_____	_____	_____
_____	_____	_____	_____
_____	_____	_____	_____
_____	_____	_____	_____
_____	_____	_____	_____
_____	_____	_____	_____

2. Entoure l'intrus de chaque série.

- a) emportement rogne fureur entrain
- b) mélancolie jubilation peine déprime
- c) préoccupation tracas amertume embêtement
- d) anxiété insouciance inquiétude appréhension
- e) calme affolement maîtrise de soi sang-froid
- f) nonchalance énergie apathie indolence mollesse
- g) attention distraction étourderie rêverie
- h) couardise témérité hardiesse bravoure cran



3. Place dans la grille les mots que tu as entourés dans l'exercice 2 et tu verras apparaître dans les cases grisées un nom désignant une qualité.



Corrigé pour les parents

1.
groupe A : la peur, l'angoisse, la frayeur, la terreur
groupe B : l'amitié, le respect, l'estime, l'admiration, l'adoration
groupe C : le mépris, le dédain, l'aversion, la haine
groupe D : la joie, le bonheur, l'euphorie, l'extase

2. les intrus à entourer :
 a) entrain ; b) jubilation ; c) amertume ; d) insouciance
 e) affolement ; f) énergie ; g) attention ; h) couardise

3.

			A	M	E	R	T	U	M	E		
		A	F	F	O	L	E	M	E	N	T	
C	O	U	A	R	D	I	S	E				
					E	N	T	R	A	I	N	
		I	N	S	O	U	C	I	A	N	C	E
		A	T	T	E	N	T	I	O	N		
	J	U	B	I	L	A	T	I	O	N		
		E	N	E	R	G	I	E				