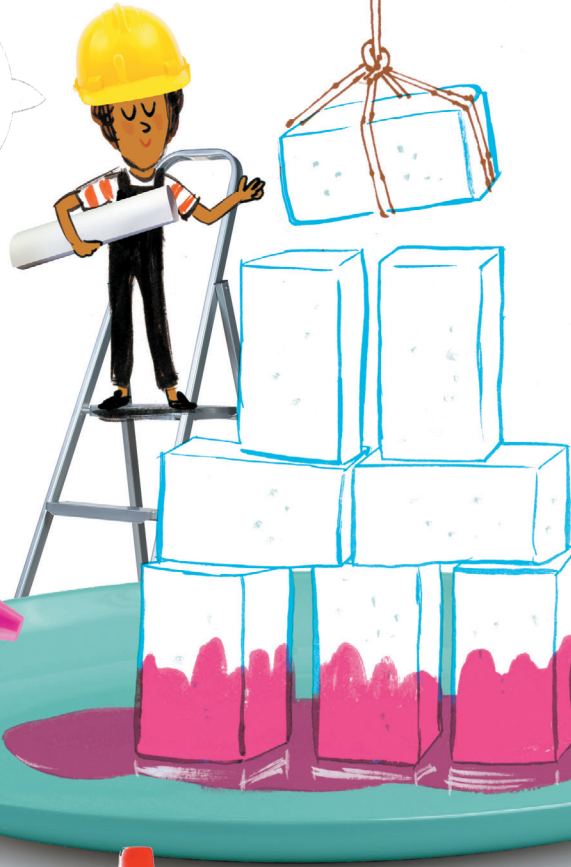


FAIS REMONTER DE L'EAU DANS DU SUCRE

Voici une belle construction en sucre.

J'ai versé un peu d'eau colorée au fond de l'assiette.

L'eau monte vite dans les sucres du bas.



L'eau est colorée avec 2 gouttes de colorant alimentaire. On peut aussi la mélanger à du café.

Comment l'eau monte-t-elle dans le sucre ?

Entre les grains de sucre, il y a de petits espaces qui forment comme **des tuyaux**. L'eau se glisse à l'intérieur. On dit qu'elle monte dans le sucre par **capillarité**.

> Téléchargez d'autres outils sur www.grandiravecnathan.com



Mince,
les sucres
s'effondrent.

Oh, l'eau
est montée encore
plus haut.

L'eau, qui monte
dans le sucre,
le dissout.

Au secours !

Incredible !
L'eau peut monter
par capillarité dans
les murs d'une maison
s'ils sont mal protégés
et les abîmer.

> Téléchargez d'autres outils sur
www.grandiravecnathan.com



Incredible !
Tu connais tout
sur la capillarité !