

myope, hypermétrope, astigmatique ?

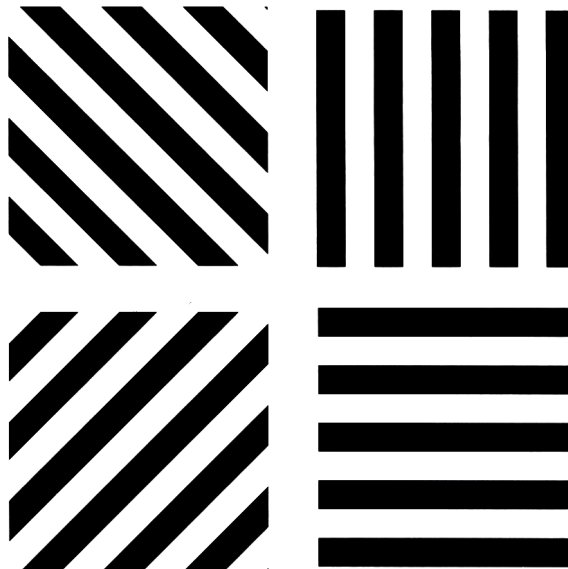


Test 1

Regarde attentivement l'image ci-dessus.

Si les lettres te semblent plus nettes dans le rouge, tu es peut-être **myope**.

Si les lettres te semblent plus nettes dans le vert, tu es peut-être **hypermétrope**.



Test 2

Pour effectuer ce test, cache délicatement un œil avec la main et regarde l'image ci-dessus. Retire la main après quelques secondes, puis dissimule l'autre œil.

Si tu perçois des nuances de couleur entre les barres des 4 carrés (du noir au gris), tu es peut-être **astigmatique**.