

Une famille, c'est un groupe de personnes liées entre elles par un lien de parenté. Chaque famille est unique. C'est en vivant ensemble que les liens se tissent.

Je suis entrée dans la famille par adoption!



On s'est adopté mutuellement!

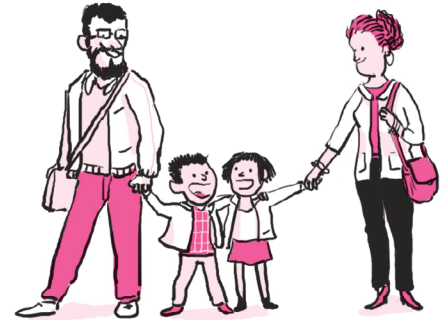
Je vis seul avec ma mère.



Mamie vit avec nous!

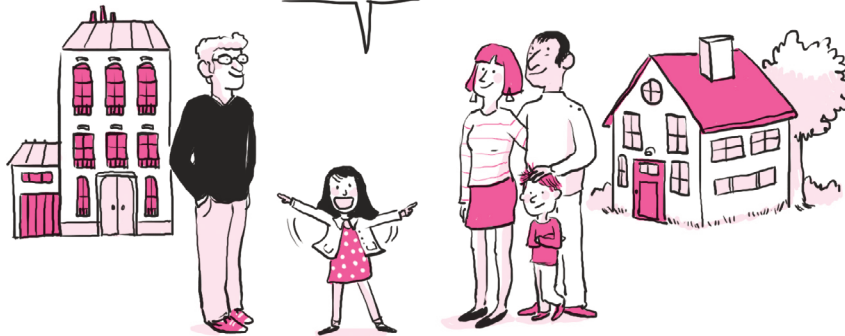


Je vis seule avec mon père.

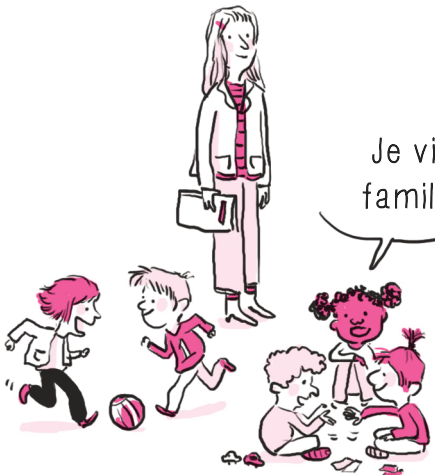


J'ai deux maisons. Je vis une semaine avec papa, et une semaine avec maman et mon beau-père et mon demi-frère!

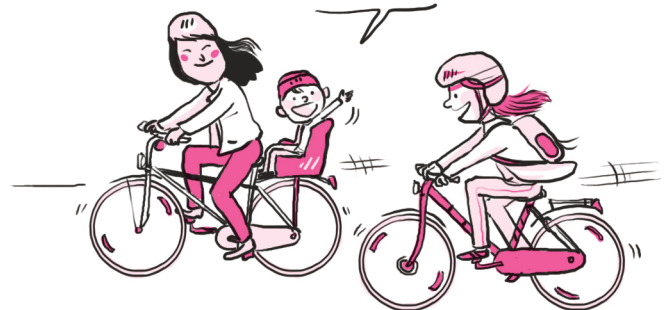
On habite avec nos parents!



Je vis dans une famille d'accueil.



J'ai 2 mamans!



C'est comment sur ta planète familiale? Fais un dessin.

